

网页自助认证操作流程

一、准备工作及注意事项

(一) 准备一台可上网的电脑，台式机和笔记本电脑在 window 系统各个版本都支持，暂不支持苹果系统。

(二) 电脑上需要连接摄像头，笔记本电脑可使用自带的摄像头。(30 万像素以上)。

(三) 浏览器使用 IE8 或以上的版本(不建议使用 IE 以外的浏览器；首次安装插件后须重启电脑，并再次使用 IE 浏览器打开页面；页面会有运行加载项的提示，允许运行后完成安装)。

(四) 仅提供企业养老离退休人员登录使用。

(五) 待遇发放状态和生存状态异常人员无法做资格认证。

二、用户登录

(一) 输入网址：<http://www.gdsi.gov.cn>

(二) 点击“个人年度资格认证入口”

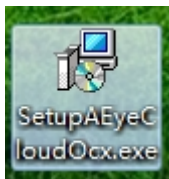


(三) 进到首页，系统会先检测您的电脑上是否已经安装了人脸识别控件，如果尚未安装会提示以下信息。



（四）点击下载人脸识别控件，下载完后会自行安装。首次安装插件后须重启电脑，并再次使用 IE 浏览器打开页面；页面会有运行加载项的提示，允许运行后完成安装。

（五）如果系统自动下载安装失败，请手工下载并保存到桌面，人脸识别控件的安装文件名称是“SetupAEyeCloud0cx.exe”，查找下面的桌面图标：



（六）已完成安装人脸识别控件的页面经自动检测后，直接跳转登录页面。



（七）按要求录入个人信息登录系统。



(八) 港澳台居民身份登录请点击“i”图标查看详细情况。

请输入您登记的姓名



信息提示



此处应输入在社保机构登记的有效姓名，如姓名登记为英文按英文录入

请输入您登记的社会保障号码



信息提示
✕

您好，在开始资格认证前，请先阅读以下内容：

一、中国居民，提供18位的二代居民身份证号码。

二、港澳台居民，按照《关于调整港澳台居民在我省参加社会保险时个人编码规则的通知》（粤人社发[2014]234号）的个人编码规则输入（其中未按照234号文在社保经办机构和地税机关修改的，仍可按照原登记的社会保障号码输入登录）。

XXX X XXXXXXXXXXXXX

地区代码 预留位 有效证件号码

三、人脸认证

（一）在进入功能页面后，点击“进入资格认证”

广东省社会保险基金管理局人脸识别系统

用户中心
您好,
【退出】

用户中心
资格认证
常用下载
常见问题

个人资料

欢迎回来, 。

您可自行登录<http://www.gdsi.gov.cn>查询认证记录

进入资格认证

个人基本信息

姓 名：

身份证号：

(二) 请仔细阅读注意事项。

用户中心 资格认证 常用下载 常见问题

您好, 在开始资格认证前, 请先阅读以下内容:

- 一、识别时, 请使用白色或红色等纯颜色作为背景, 请您保证身体以及脸部和摄像设备的合适距离, 最佳推荐距离为50-60cm 左右, 即一臂左右的距离为最佳识别距离, 以出现闪烁绿框的距离为标准。
- 二、识别时, 请您保持平静表情正视识别设备1-5 秒左右, 低头、抬头、头部左、右偏斜角度不要大于10度。大笑、闭眼、斜视、歪头、皱眉、打手机、抽烟、嚼槟榔等动作均会影响识别速度。
- 三、识别时, 请您不要戴墨镜, 请您注意不要让帽沿、眼镜、头发遮住眼睛。如果有以上物品遮住眼睛, 请摘帽, 抬高眼镜, 将开遮住眼睛的头发。
- 四、识别时如果 5 秒左右仍未识别出来, 请调整识别位置, 检查是否存在上述情况, 如果有, 请按照注意事项调整姿态。
- 五、识别较慢时, 除调整识别位置、检查姿态以外, 可以先将脸部离开识别区域1-2 秒, 然后再进入识别区域, 有助于识别。
- 六、识别处的环境好坏直接决定识别的速度和效果, 摄像头感光有可能本身能力有限, 势必会对识别速度和效果产生影响, 因此以下列举人脸识别的环境要求:
 - (一) 人脸识别最适合的环境为均匀光照环境, 因此推荐识别环境为均匀光照环境。室内的白炽灯照射时, 避免逆光、侧光现象。室内日光灯对识别无影响。
 - (二) 摄像头感光能力有限, 室外使用时, 视频图像无法正常清晰呈现, 因此人脸识别时不推荐使用于纯室外环境。
 - (三) 摄像头感光能力有限, 类似于人类眼睛, 因此建议识别时禁止处于逆光环境。逆光环境会导致视频图像不清晰, 人脸图像成像黑暗, 不利于识别。
 - (四) 识别时应避免处于侧光环境。侧光环境会导致出现阴阳脸情况, 此时会丢失一部分人脸特征, 不利于识别。

确定

(三) 请根据系统语音提示和动画提示做动作进行人脸认证。

用户中心 资格认证 常用下载 常见问题

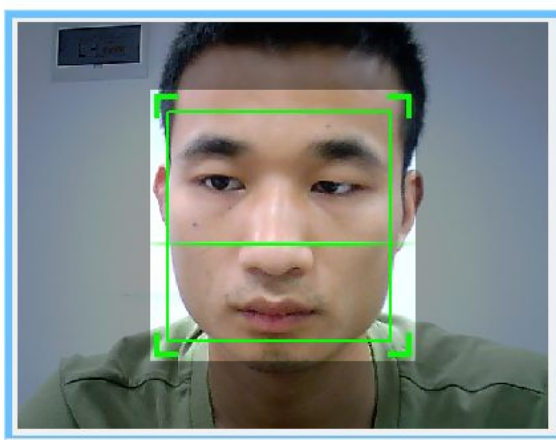
人脸认证

1 环境检测 >

2 拍摄认证照片 >

3 完成

请缓慢抬头。



正在拍摄中16

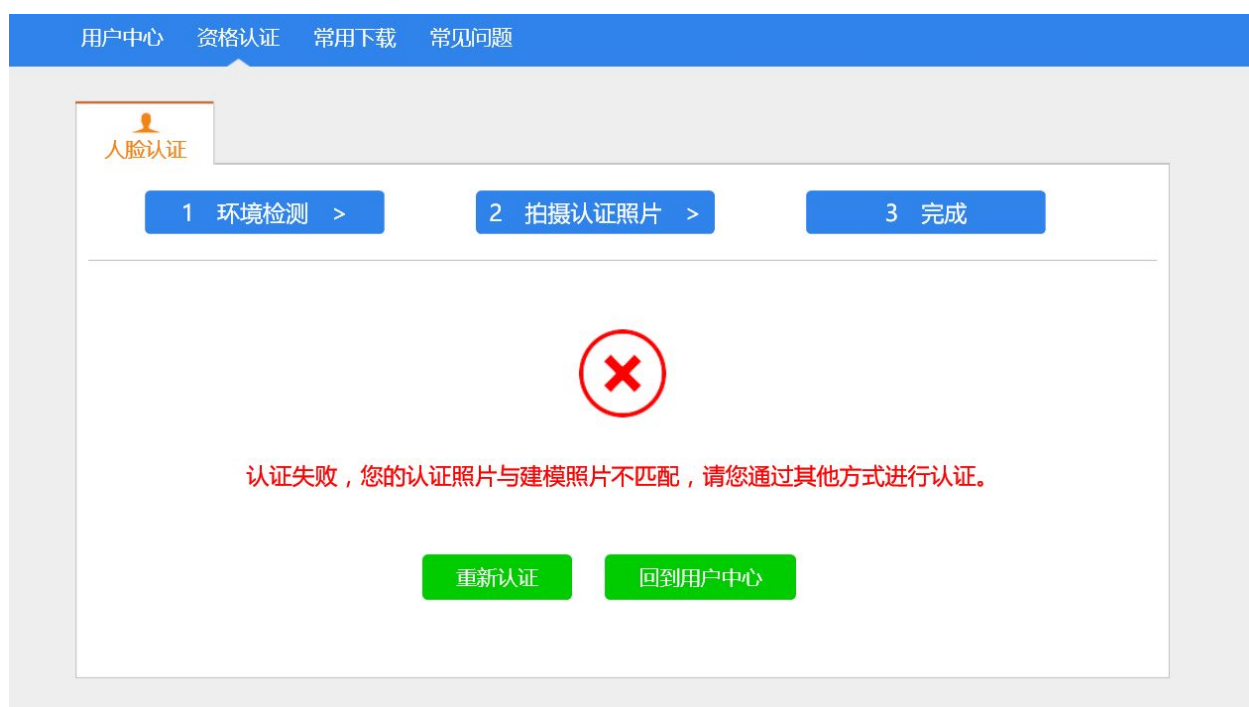
(四) 认证成功后有相关提示。



(五) 若认证失败, 提示“认证失败, 您的相貌能对上, 但您没有跟着引导做动作”。请根据系统语音引导提示做动作



(六) 提示“认证失败，您的认证照片与建模照片不匹配，请您通过其他方式进行认证”请通过其他认证渠道进行资格认证或者重新认证。



四、认证查询

(一) 输入网址: <http://www.gdsi.gov.cn>

(二) 进入“个人社保服务”，点击“认证结果查询”查询最新的个人认证结果（参考路径：“省本级个人社保服务”→“申报业务”→“其他服务”→“认证结果查询”）。



信息公告

身份证:

姓名:

密码:

验证码: **6358e**

[登录](#)

[个人用户注册](#) [找回密码](#)